

# อบต.บ้านม่วง

## ฝ่ายการเมือง

สภา อบต.

ประธานสภา

เลขานุการ  
สภา

รองประธาน  
สภา

คณะผู้บริหาร

นายก อบต.

เลขานุการ  
นายก อบต.

รองนายก  
อบต.

รองนายก  
อบต.

## ฝ่ายข้าราชการประจำ

ปลัด อบต.

หน่วยตรวจสอบ  
ภายใน

รองปลัด อบต.

สำนัก  
ปลัด

กอง  
คลัง

กอง  
ช่าง

กองการ  
ศึกษา

แผนภูมิโครงสร้างการแบ่งส่วนราชการตามแผนอัตรากำลัง ๓ ปี  
องค์การบริหารส่วนตำบลบ้านม่วง (ประเภทสามัญ)

ปลัดองค์การบริหารส่วนตำบล  
(นักบริหารงานท้องถิ่น ระดับกลาง) (๑)

หน่วยตรวจสอบภายใน  
(นักวิชาการตรวจสอบภายใน (ปก./ชก.) (๑) (ว่าง))

รองปลัดองค์การบริหารส่วนตำบล  
(นักบริหารงานท้องถิ่น ระดับต้น) (๑)

สำนักปลัด อบต.  
หัวหน้าสำนักปลัด  
(นักบริหารงานทั่วไป ระดับต้น) (๑)

กองคลัง  
ผู้อำนวยการกองคลัง  
(นักบริหารงานการคลัง ระดับต้น) (๑)

กองการศึกษา ศาสนาและวัฒนธรรม  
ผู้อำนวยการกองการศึกษา ศาสนาและวัฒนธรรม  
(นักบริหารงานการศึกษา ระดับต้น) (๑) (ว่าง/กสส.)

กองช่าง  
ผู้อำนวยการกองช่าง  
(นักบริหารงานช่าง ระดับต้น) (๑)

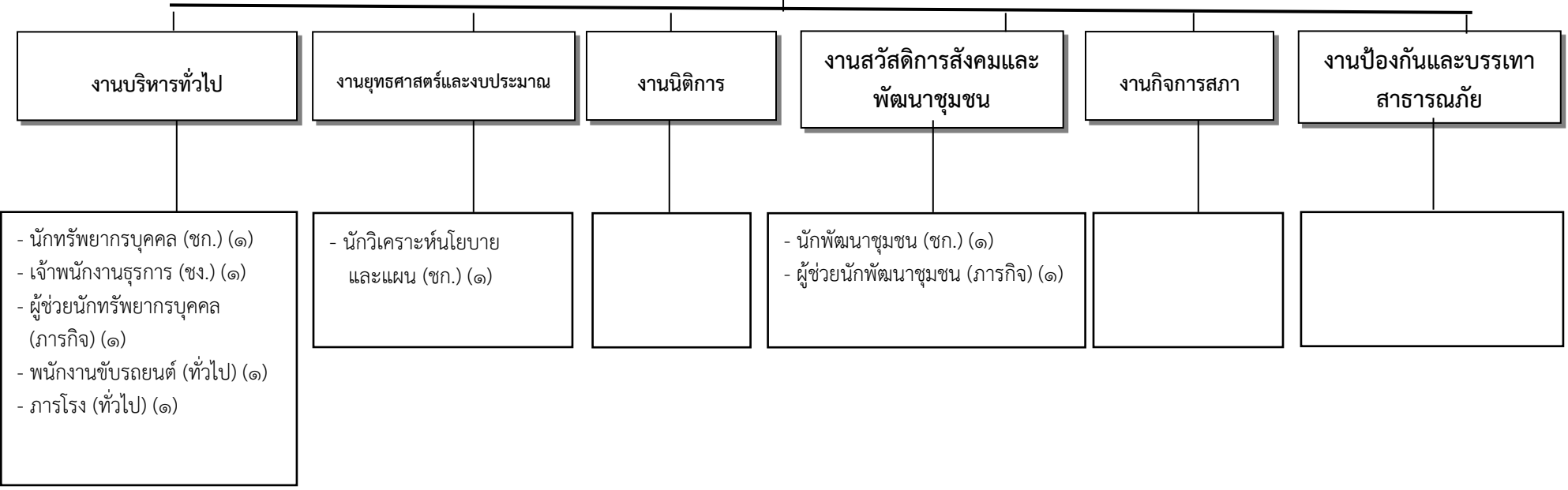
๑. งานบริหารทั่วไป
- นักทรัพยากรบุคคล (ชก.) (๑)
  - เจ้าพนักงานธุรการ (ชง.) (๑)
  - ผู้ช่วยนักทรัพยากรบุคคล (ภารกิจ) (๑)
  - พนักงานขับรถยนต์ (ทั่วไป) (๑)
  - ภารโรง (ทั่วไป) (๑)
๒. งานยุทธศาสตร์และงบประมาณ
- นักวิเคราะห์นโยบายและแผน(ชก.) (๑)
๓. งานนิติการ
๔. งานสวัสดิการสังคมและพัฒนาชุมชน
- นักพัฒนาชุมชน (ชก.) (๑)
  - ผู้ช่วยนักพัฒนาชุมชน (ภารกิจ) (๑)
๕. งานกิจการสภา
๖. งานป้องกันและบรรเทาสาธารณภัย

๑. งานการเงิน
- นักวิชาการเงินและบัญชี (ลูกจ้างประจำ) (๑)
๒. งานบัญชี
- ผู้ช่วยเจ้าพนักงานการเงินและบัญชี (ภารกิจ) (๑)
  - ผู้ช่วยเจ้าพนักงานธุรการ (ภารกิจ) (๑)
๓. งานทะเบียนทรัพย์สินและพัสดุ
- ผู้ช่วยเจ้าพนักงานพัสดุ (ภารกิจ) (๑)
๔. งานพัฒนาและจัดเก็บรายได้
- นักวิชาการจัดเก็บรายได้ (ชก.) (๑)
  - ผู้ช่วยเจ้าพนักงานจัดเก็บรายได้ (ภารกิจ) (๑)

๑. งานบริหารการศึกษา
- นักวิชาการศึกษา (ปก./ชก.) (๑) (ว่าง)
  - คนงาน (ทั่วไป) (๑)
  - ผู้ช่วยเจ้าพนักงานธุรการ (ภารกิจ) (๑)
๒. งานส่งเสริมการศึกษา ศาสนาและวัฒนธรรม
๓. งานกิจการโรงเรียน
- ผู้อำนวยการศูนย์พัฒนาเด็กเล็ก (ว่าง/กสส.)
  - ครู (คศ.๑) (๑)
  - ครูผู้ดูแลเด็ก (๑) (ว่าง/กสส.)
  - ผู้ช่วยครูผู้ช่วย (ภารกิจ) (๑)
  - ผู้ดูแลเด็ก (ทั่วไป) (๑)

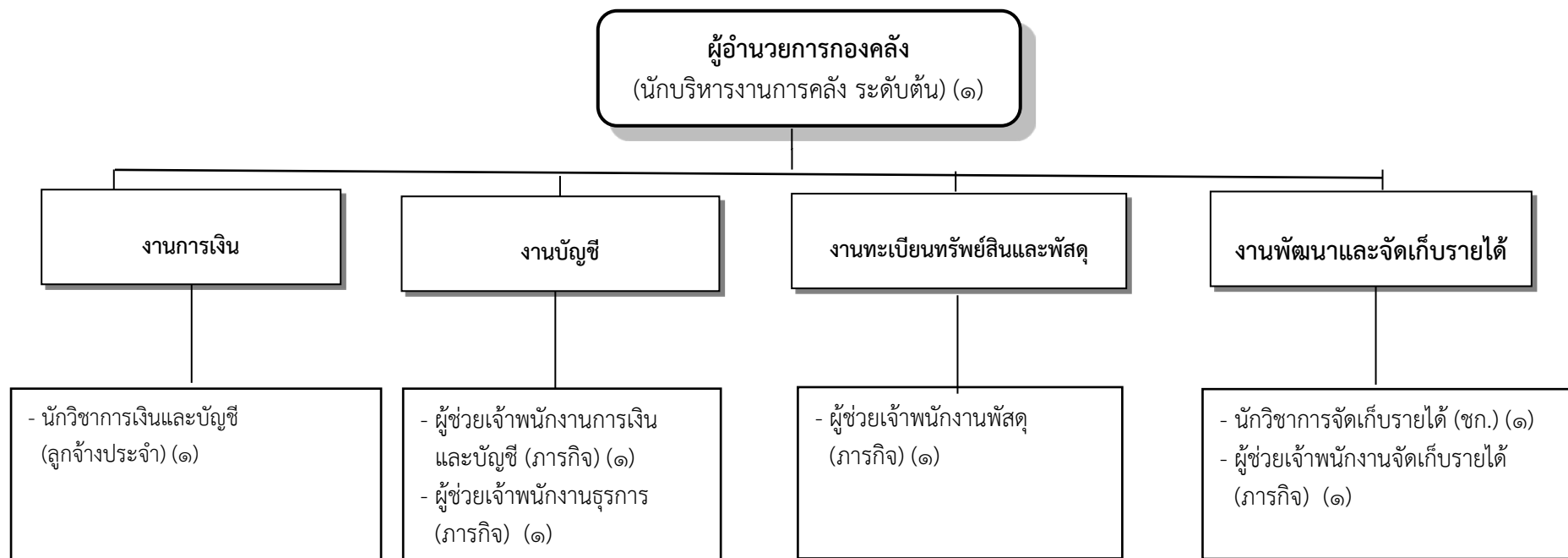
๑. งานควบคุมการก่อสร้าง
- นายช่างโยธา (ชง.) (๑)
๒. งานออกแบบและควบคุมอาคาร
- ผู้ช่วยนายช่างโยธา (ภารกิจ) (๑)
๓. งานประสานสาธารณูปโภค
- ผู้ช่วยนายช่างไฟฟ้า (ภารกิจ) (๑)
  - ผู้ช่วยเจ้าพนักงานธุรการ (ภารกิจ) (๑)
  - พนักงานขับเครื่องจักรกลขนาดเบา (ทั่วไป) (๑) (ว่าง)
๔. งานผังเมือง

**หัวหน้าสำนักปลัด อบต.**  
(นักบริหารงานทั่วไป ระดับต้น) (๑)



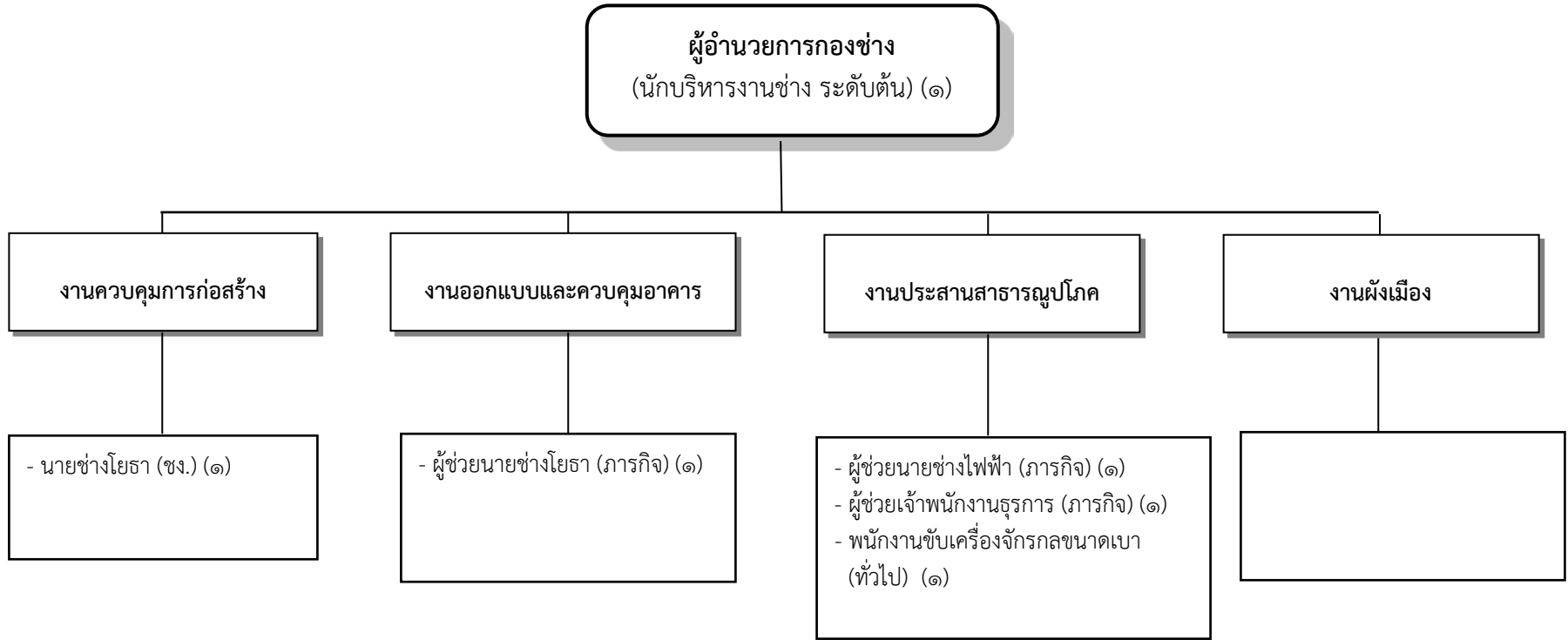
ระดับ	อำนาจการท้องถิ่น			วิชาการ				ทั่วไป			ลูกจ้างประจำ	พนักงานจ้าง		รวม
	ต้น	กลาง	สูง	ปฏิบัติการ	ชำนาญการ	ชำนาญการพิเศษ	เชี่ยวชาญ	ปฏิบัติงาน	ชำนาญงาน	อาวุโส		ภารกิจ	ทั่วไป	
จำนวน	๑	-	-	-	๓	-	-	-	๑	-	-	๒	๒	๙

## โครงสร้างกองคลัง



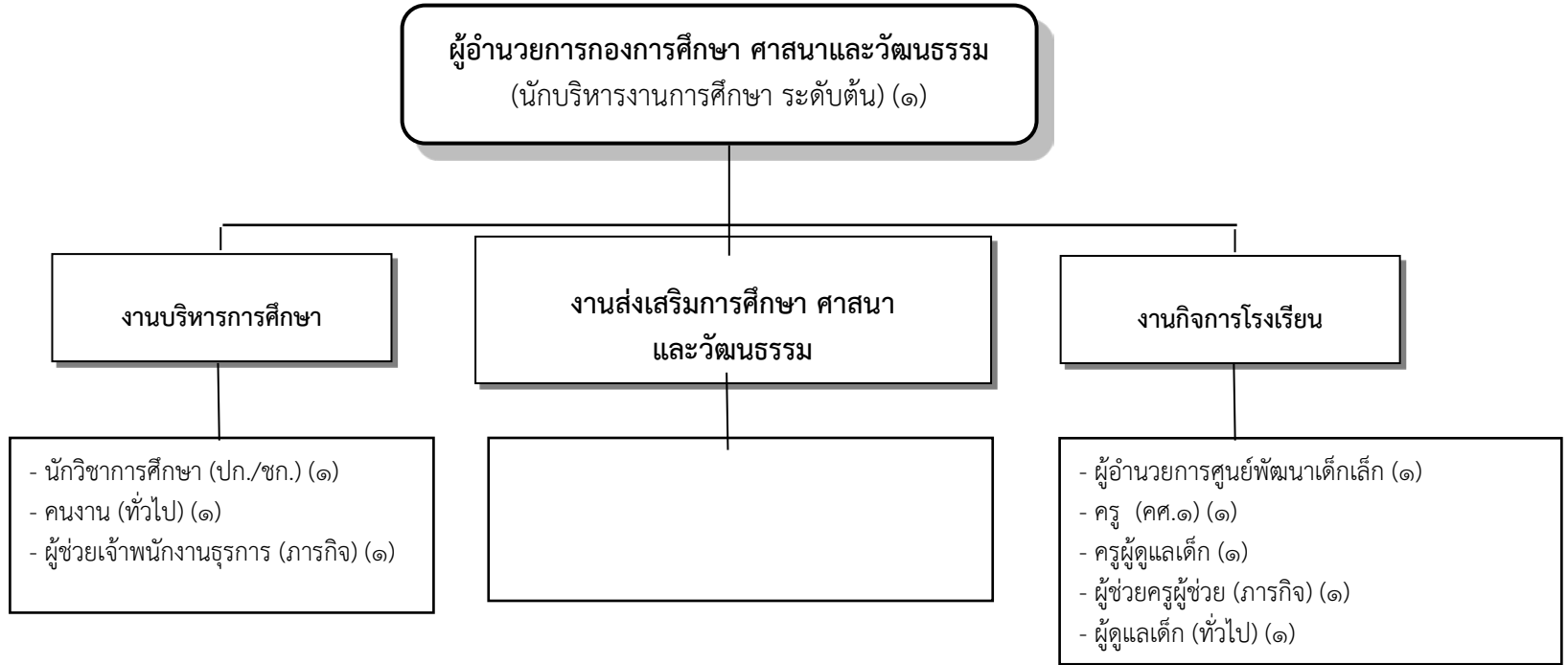
ระดับ	อำนาจการท้องถิ่น			วิชาการ				ทั่วไป			ลูกจ้างประจำ	พนักงานจ้าง		รวม
	ต้น	กลาง	สูง	ปฏิบัติการ	ชำนาญการ	ชำนาญการพิเศษ	เชี่ยวชาญ	ปฏิบัติงาน	ชำนาญงาน	อาวุโส		ภารกิจ	ทั่วไป	
จำนวน	๑	-	-	-	๑	-	-	-	-	-	๑	๔	-	๗

## โครงสร้างกองช่าง



ระดับ	อำนวยการท้องถิ่น			วิชาการ				ทั่วไป			ลูกจ้างประจำ	พนักงานจ้าง		รวม
	ต้น	กลาง	สูง	ปฏิบัติการ	ชำนาญการ	ชำนาญการพิเศษ	เชี่ยวชาญ	ปฏิบัติงาน	ชำนาญงาน	อาวุโส		ภารกิจ	ทั่วไป	
จำนวน	๑	-	-	-	-	-	-	-	๑	-	-	๓	๑	๖

## โครงสร้างกองการศึกษา ศาสนาและวัฒนธรรม



ระดับ	อำนวยการท้องถิ่น			วิชาการ				ทั่วไป			ลูกจ้างประจำ	พนักงานจ้าง		รวม
	ต้น	กลาง	สูง	ปฏิบัติการ	ชำนาญการ	ชำนาญการพิเศษ	เชี่ยวชาญ	ปฏิบัติงาน	ชำนาญงาน	อาวุโส		ภารกิจ	ทั่วไป	
จำนวน	๑	-	-	๑	-	-	-	-	-	-	-	๒	๒	๖

อันดับ	ผู้อำนวยการศูนย์พัฒนาเด็กเล็ก	ครูผู้ช่วย	ครู					รวม
			คศ.๑	คศ.๒	คศ.๓	คศ.๔	คศ.๕	
จำนวน	๑	๑	๑	-	-	-	-	๓

